

CLÔTURE DU RALLYE - PROGRAMME

LE VENDREDI 20 MAI 2022



RALLYE BÉARN SOULE DE DÉCOUVERTE DES MÉTIERS DE L'AIDE A LA PERSONNE

PROGRAMME DE LA CLÔTURE

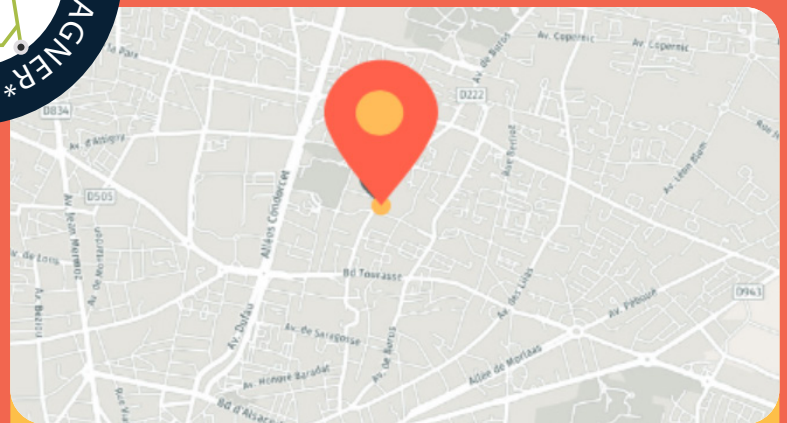
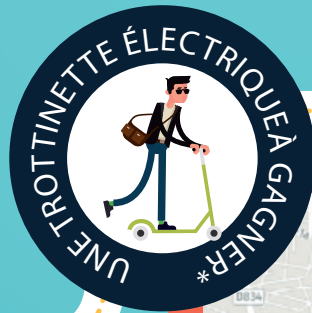
10h30 : Accueil

10h45 : Le Rallye comme si vous y étiez !

- En quelques chiffres et moments marquants (Ciapa - Rebs)
- Mises en lumière en direct et en vidéo (Témoignages)
- Des super héros parfois discrets et ... sans préjugés (O.S. Association)
- Paroles des partenaires : AG2R La Mondiale, Conseil Départemental, ARS, Gérontopôle, Établissements et Services de l'aide à la personne
- Et après?...

12h15 : Tirage au sort Trottinette électrique

12h30 - 13h : Moment de convivialité et de rencontre



MJC DU LAU, 81 AVENUE DU LOUP, PAU
BUS LIGNES 1 & 14

Retrouvez-nous sur :



www.64rallyedelaidelaipersonne.fr

Les porteurs du Rallye :



Sur une initiative de :



Les partenaires du Rallye :



*Une trottinette électrique d'une valeur de 500 €. Seuls les participants au Rallye Béarn Soule des métiers de l'aide à la personne ayant assisté à au moins 3 ateliers et élargé la feuille de présence seront autorisés à participer. Le tirage au sort aura lieu le 20 mai 2022 à la MJC du Lau lors de la cérémonie de clôture.